

Ситуаційна схема (с.А)

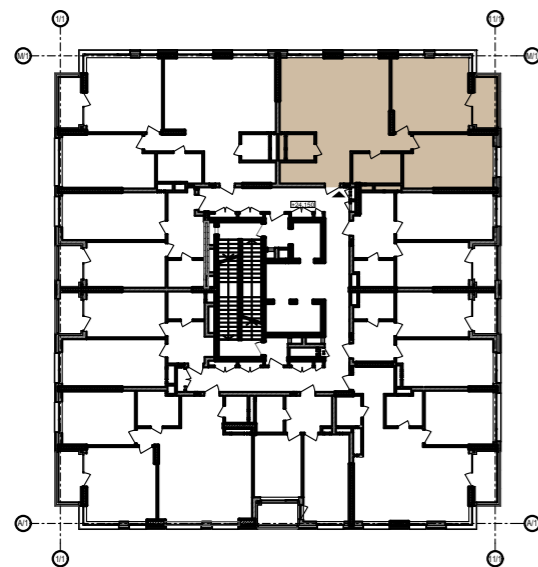


Схема 8 поверху



№48	108,71
2+K2	45,69

№ прим.	Найменування	Площа м2
<b>№48, Тип 2+K2</b>		
1	Коридор	15,36
2	Кухня	17,51
2.1	Вітальня	18,94
3.1	Житлова кімната	25,06
3.2	Житлова кімната	20,63
4.1	Санвузол	3,22
4.2	Санвузол	6,52
5	Балкон	1,47
	<b>Загальна площа</b>	<b>108,71 м<sup>2</sup></b>
	<b>Житлова площа</b>	<b>45,69 м<sup>2</sup></b>

**Умовні позначення:**

- Монолітний залізобетон
- Цегляна або блочна кладка
- Утеплювач
- Ел. щит квартирний
- рекоменд. місце для зовнішніх блоків кондиціонерів
- огорожа
- віконна система

Номер квартири	№7	51,91	Загальна площа
Тип квартири	1K6	15,89	Житлова площа

**Примітки:**

- висота поверхів від підлоги до стелі 2,98;
- площа приміщень виміряна без урахування штукатурки;
- площа літніх приміщень виміряна з урахуванням штукатурки та помножена на коефіцієнт 0,5 для "Лоджія" і 0,3 для "Балкон"

Житлово-офісний комплекс з вбудовано-прибудованими приміщеннями та паркінгом, по вулиці Ділова 5, в Печерському районі м. Києва

8 поверх	Квартира №48 (2+K2)	Аркуш 72
----------	---------------------	----------