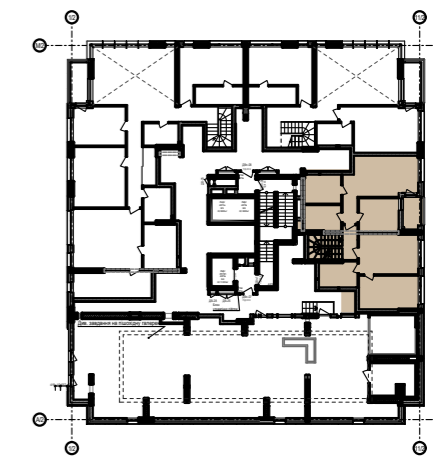
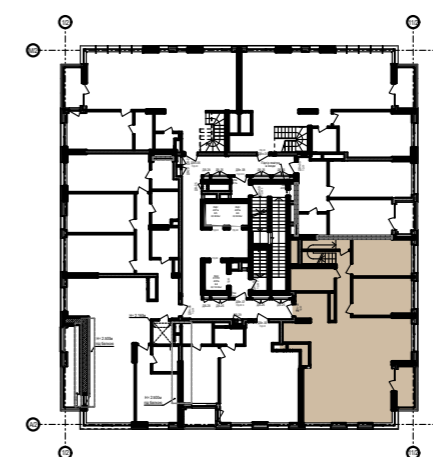
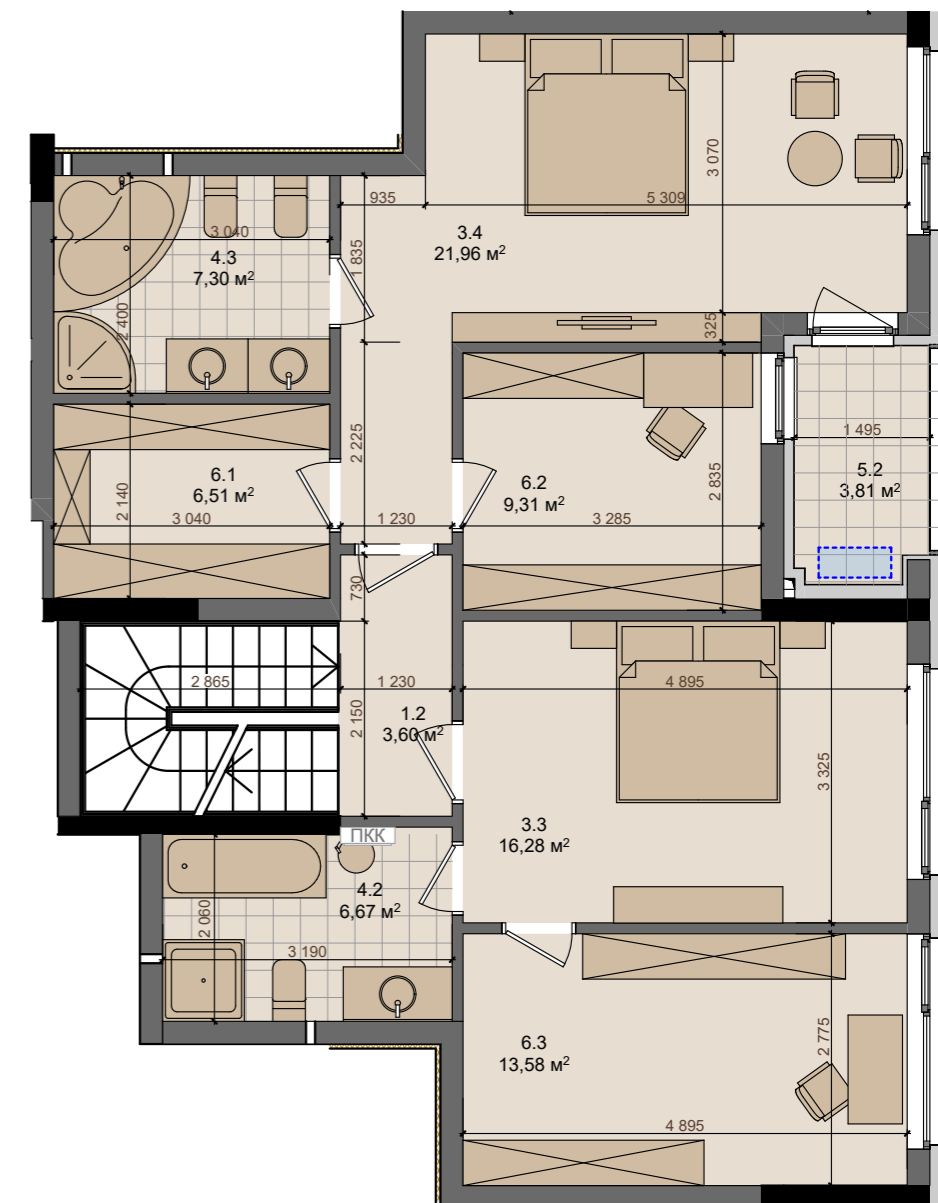
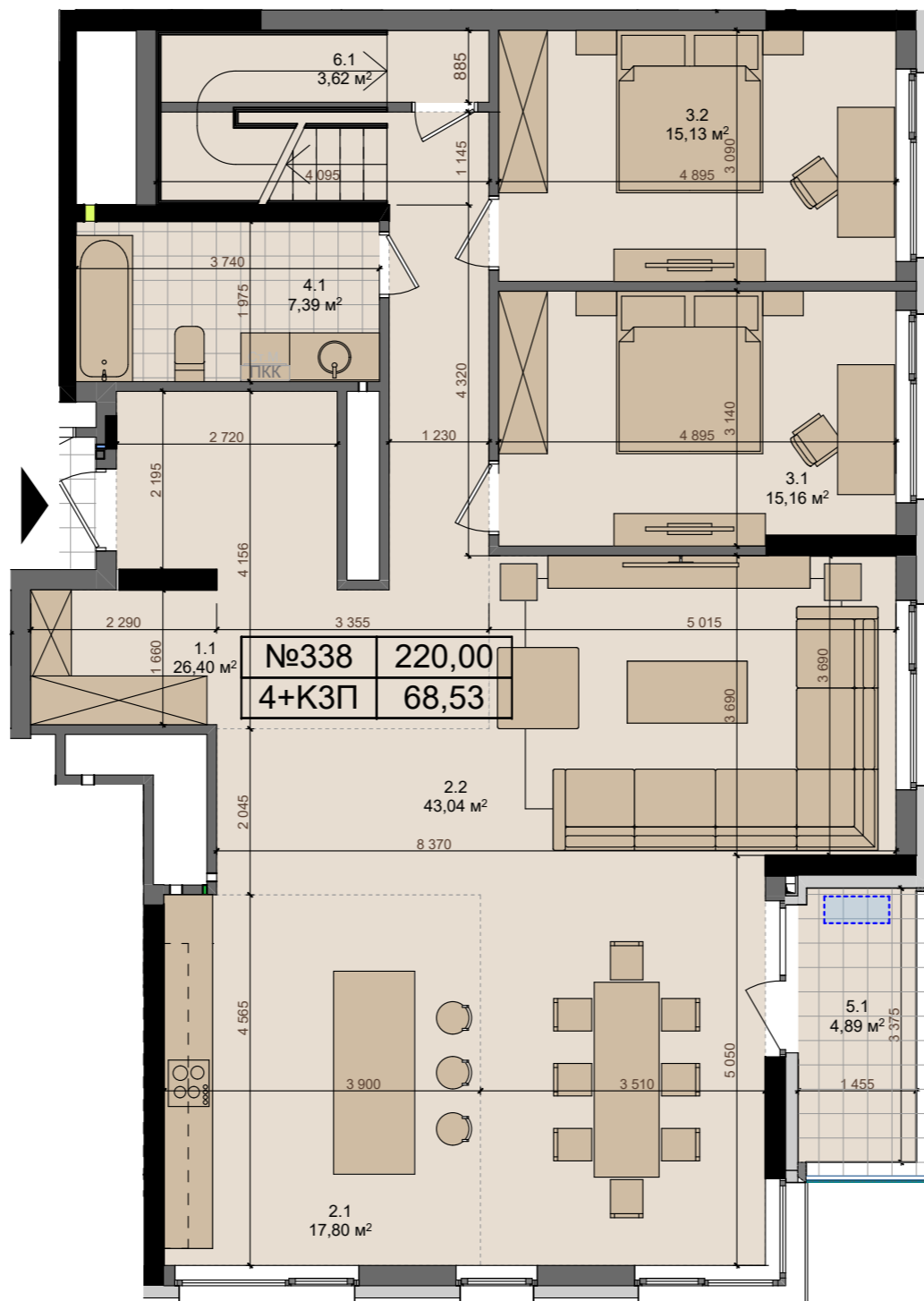


№ прим.	Найменування	Площа м2
---------	--------------	----------

№338, Тип 4+КЗП

1.1	Коридор	26,40
1.2	Коридор	3,60
2.1	Кухня	17,80
2.2	Вітальня	43,04
3.1	Житлова кімната	15,16
3.2	Житлова кімната	15,13
3.3	Житлова кімната	16,28
3.4	Житлова кімната	21,96
4.1	Санвузол	7,39
4.2	Санвузол	6,67
4.3	Санвузол	7,30
5.1	Балкон	2,44
5.2	Лоджія	3,81
6.1	Комора	3,62
6.2	Гардеробна	9,31
6.3	Гардеробна	13,58
6.4	Гардеробна	6,51
Загальна площа		220,00 м ²
Житлова площа		68,53 м ²



Умовні позначення:

- Монолітний залізобетон
- Цегляна або блочна кладка
- Утеплювач
- Ел. щит квартирний
- рекоменд. місце для зовнішніх блоків кондиціонерів
- огорожа
- віконна система

Номер квартири	Загальна площа
№7	51,91
Тип квартири	Житлова площа
1К6	15,89

Примітки:

- висота поверхів від підлоги до стелі 24 пов. -2,95, 25 пов. -2,93;
- площа приміщень виміряна без урахування штукатурки;
- площа літніх приміщень виміряна з урахуванням штукатурки та помножена на коефіцієнт 0,5 для "Лоджія" і 0,3 для "Балкон"

Житлово-офісний комплекс з вбудовано-прибудованими приміщеннями та паркінгом, по вулиці Ділова 5, в Печерському районі м. Києва

24_25 поверх

Квартира №338 (4+КЗП)

Аркуш
184