

Ситуаційна схема (с.А)

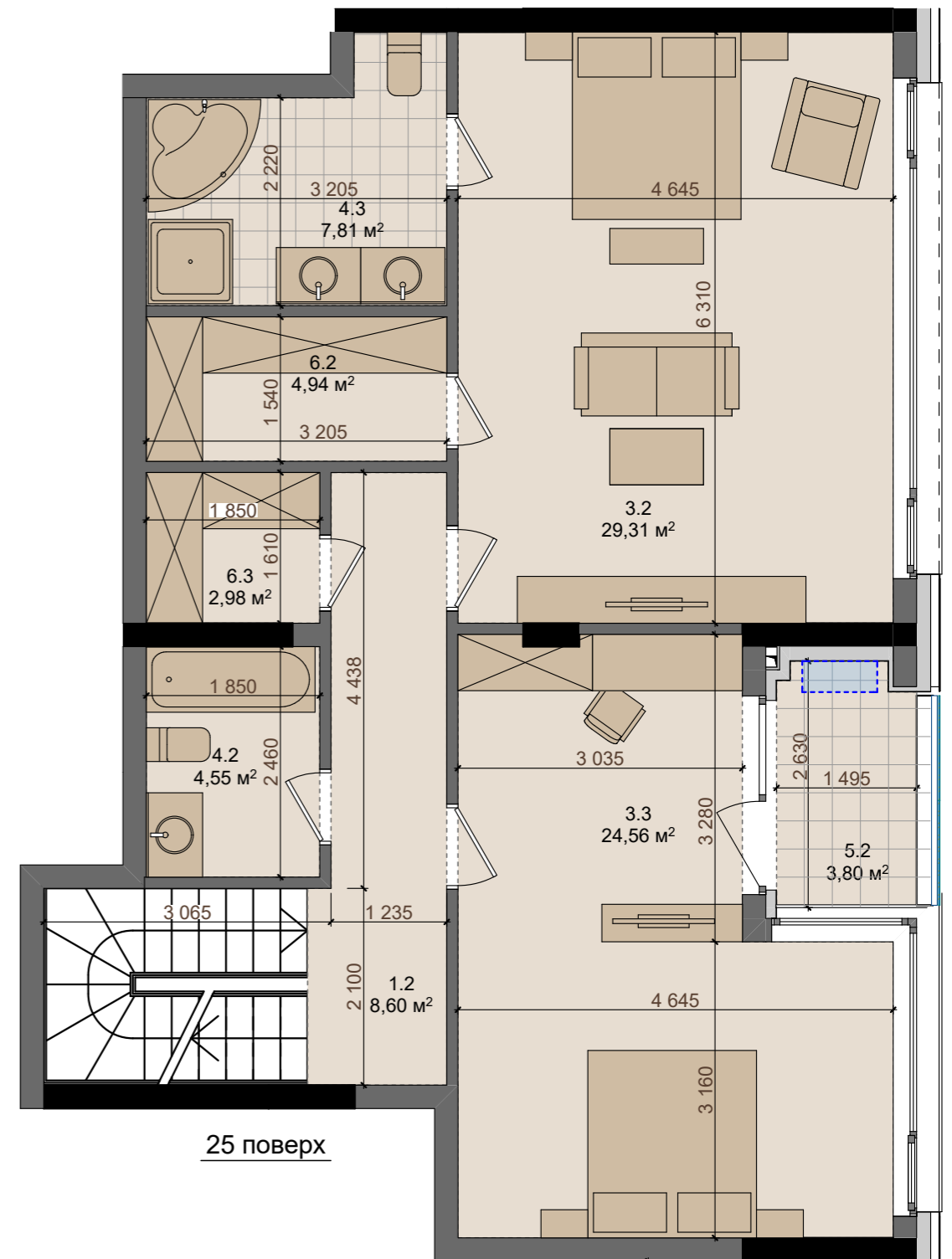
Умовні позначення:

- Монолітний залізобетон
- Цегляна або блочна кладка
- Утеплювач
- Ел. щит квартирний
- рекоменд. місце для зовнішніх блоків кондиціонерів
- огорожа
- віконна система

Номер квартири	№7	51,91	Загальна площа
Тип квартири	1К6	15,89	Житлова площа



24 поверх



25 поверх

№ прим.	Найменування	Площа м2
№176, Тип 3+К2П		
1.1	Коридор	27,03
1.2	Коридор	8,60
2.1	Кухня	15,49
2.2	Вітальня	19,16
3.1	Житлова кімната	28,19
3.2	Житлова кімната	29,31
3.3	Житлова кімната	24,56
4.1	Санвузол	6,21
4.2	Санвузол	4,55
4.3	Санвузол	7,81
5.1	Лоджія	1,90
5.2	Лоджія	1,90
6.1	Гардеробна	5,68
6.2	Гардеробна	4,94
6.3	Гардеробна	2,98
Загальна площа		188,31 м²
Житлова площа		82,06 м²

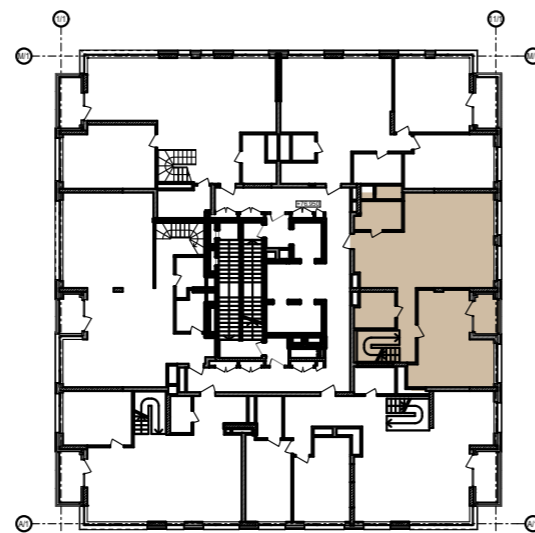


Схема 24 поверху

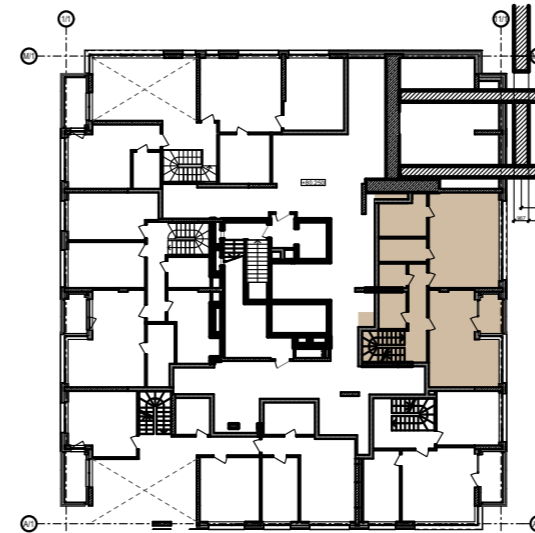


Схема 25 поверху

Дані планувальні рішення на 24 та 25 поверхах станом на 19.01.2018.
Вони будуть остаточно скориговані, після прийняття рішення щодо конструкції мосту.

Примітки:

- висота поверхів від підлоги до стелі 2,98;
- площа приміщень виміряна без урахування штукатурки;
- площа літніх приміщень виміряна з урахуванням штукатурки та помножена на коефіцієнт 0,5 для "Лоджія" і 0,3 для "Балкон"

Житлово-офісний комплекс з вбудовано-прибудованими приміщеннями та паркінгом, по вулиці Ділова 5, в Печерському районі м. Києва