



Ситуаційна схема (с.Б)

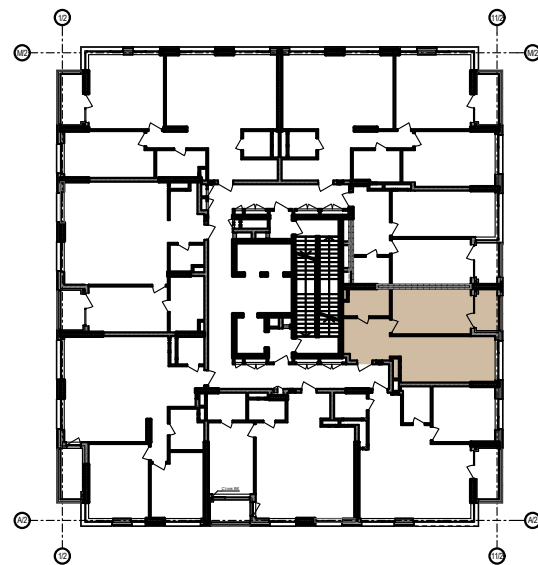
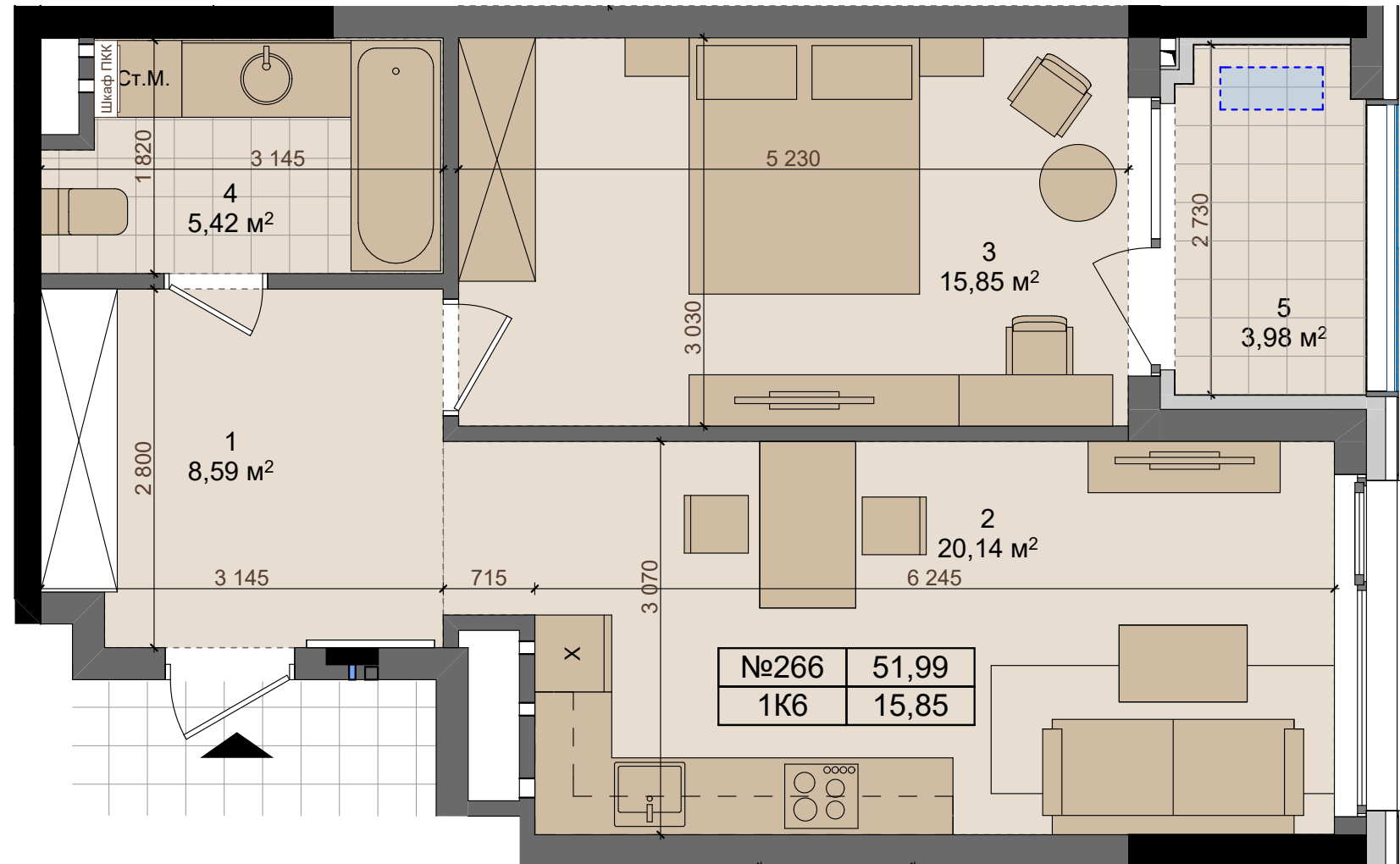


Схема 13 поверху



**Умовні позначення:**

- Монолітний залізобетон
- Цегляна або блочна кладка
- Утеплювач
- Ел. щит квартирний
- рекоменд. місце для зовнішніх блоків кондиціонерів
- огорожа
- віконна система

Номер квартири	№7	51,91	Загальна площа
Тип квартири	1К6	15,89	Житлова площа

**Примітки:**

- висота поверхів від підлоги до стелі 2,98;
- площа приміщень виміряна без урахування штукатурки;
- площа літніх приміщень виміряна з урахуванням штукатурки та помножена на коефіцієнт 0,5 для "Лоджія" і 0,3 для "Балкон"

№ прим.	Найменування	Площа м2
<b>№266, Тип 1К6</b>		
1	Коридор	8,59
2	Кухня	20,14
3	Житлова кімната	15,85
4	Санвузол	5,42
5	Лоджія	1,99
	<b>Загальна площа</b>	<b>51,99 м<sup>2</sup></b>
	<b>Житлова площа</b>	<b>15,85 м<sup>2</sup></b>

Житлово-офісний комплекс з вбудовано-прибудованими приміщеннями та паркінгом, по вулиці Ділова 5, в Печерському районі м. Києва

13 поверх	Квартира №266 (1К6)	Аркуш 112
-----------	---------------------	--------------