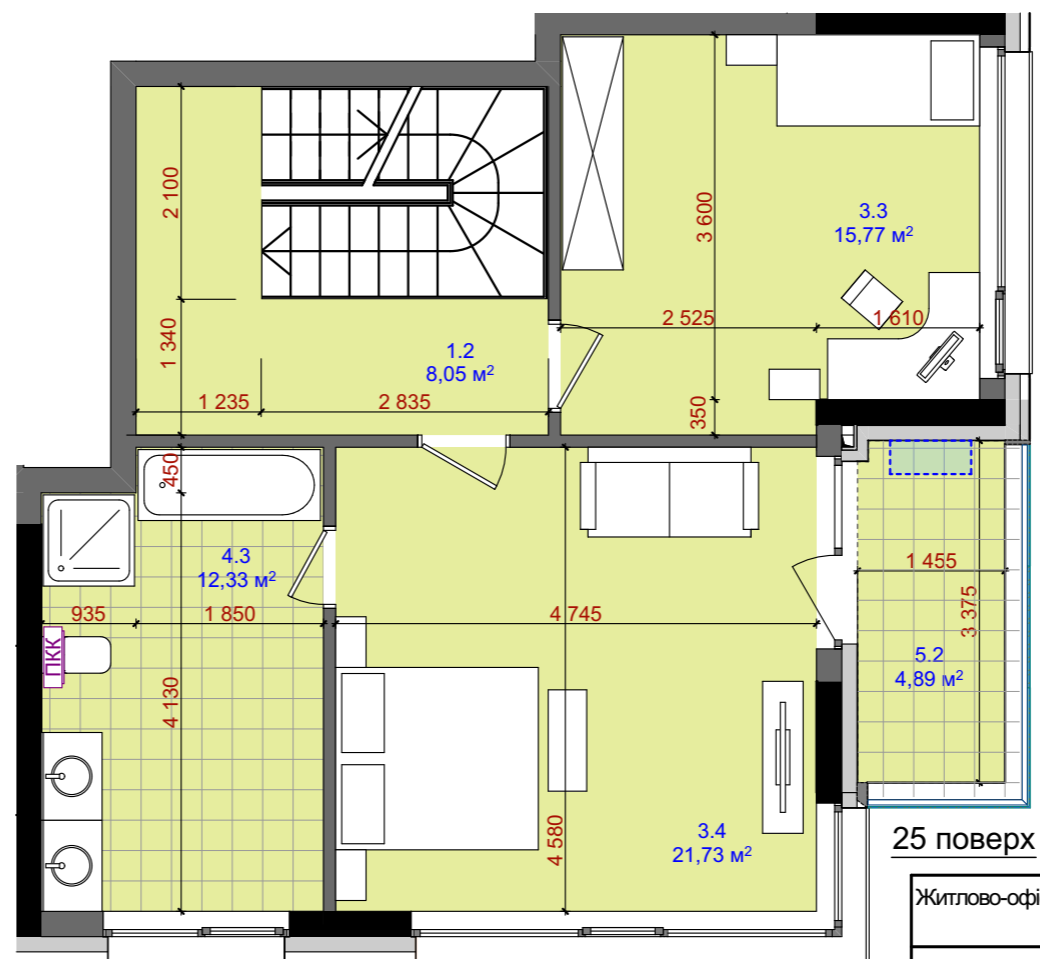


Умовні позначення:

- Монолітний залізобетон
- Цегляна або блочна кладка
- Утеплювач
- Ел. щит квартирний
- рекомнд. місце для зовнішніх блоків кондиціонерів
- огорожа
- віконна система



Номер квартири №7 51,91 Загальна площа

Тип квартири 1К6 15,89 Житлова площа

Примітки:

- висота поверхів від підлоги до стелі 2,98, крім позначених *;
- площа приміщень виміряна без урахування штукатурки;
- площа літніх приміщень виміряна з урахуванням штукатурки та помножена на коефіцієнт 0,5 для "Лоджия" і 0,3 для "Балкон"

Житлово-офісний комплекс з вбудовано-прибудованими приміщеннями та паркінгом, по вулиці Ділова 5, в Печерському районі м. Києва

№ прим.	Найменування	Площа м2
№177, Тип 4+К1П		
1.1	Коридор	23,31
1.2	Коридор	8,05
2.1	Кухня	14,42
2.2	Вітальня	42,89
3.1	Житлова кімната	19,11
3.2	Житлова кімната	16,14
3.3	Житлова кімната	15,77
3.4	Житлова кімната	21,73
4.1	Санвузол	4,93
4.2	Санвузол	5,01
4.3	Санвузол	12,33
5.1	Балкон	1,47
5.2	Балкон	1,47
Загальна площа		186,63 м²
Житлова площа		72,75 м²