

Ситуаційна схема (с.А)

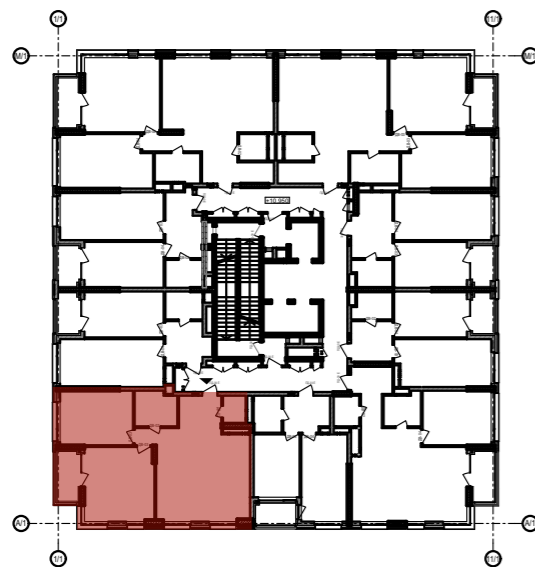
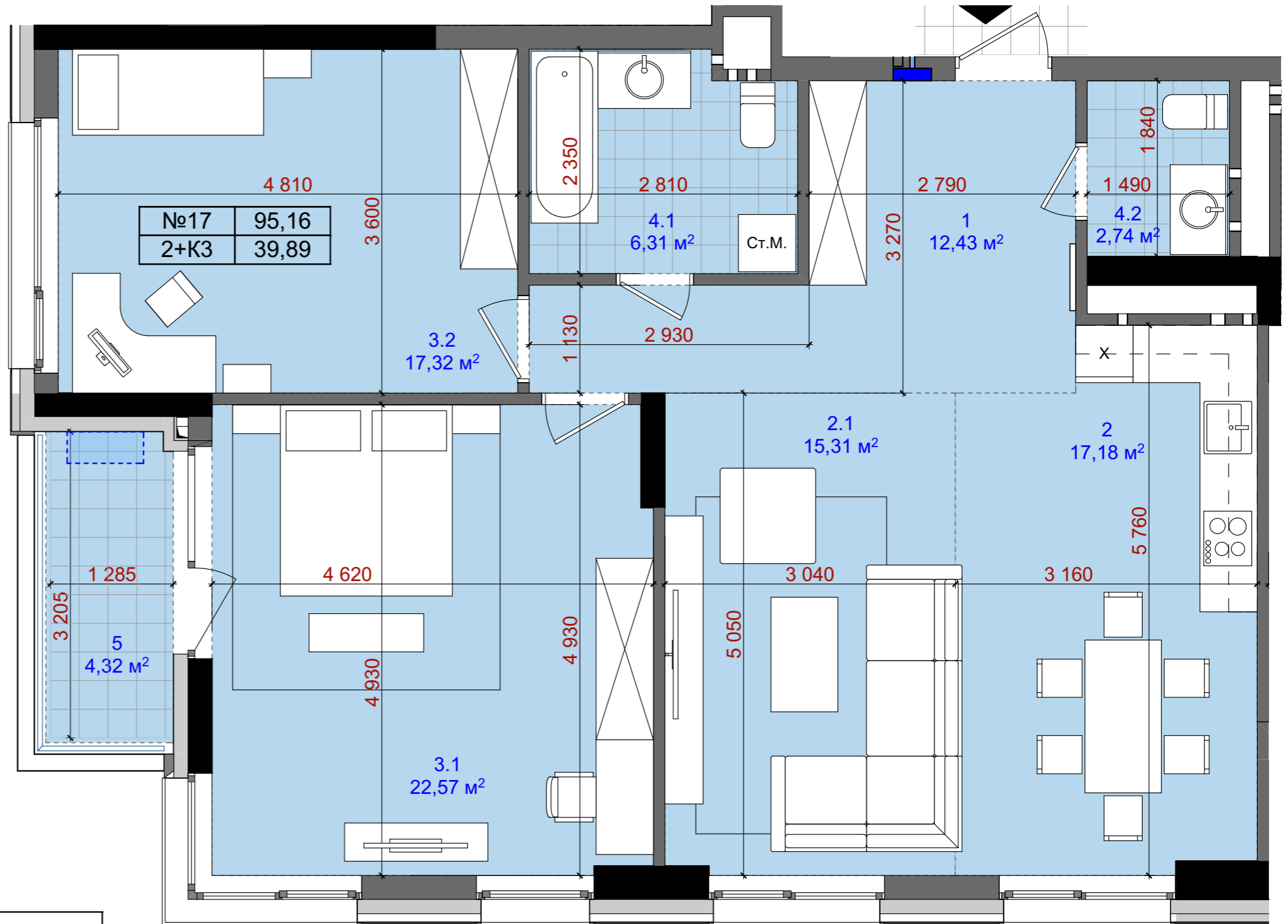


Схема 4 поверху



№ прим.	Найменування	Площа м2
№17, Тип 2+К3		
1	Коридор	12,43
2	Кухня	17,18
2.1	Вітальня	15,31
3.1	Житлова кімната	22,57
3.2	Житлова кімната	17,32
4.1	Санвузол	6,31
4.2	Санвузол	2,74
5	Балкон	1,30
	Загальна площа	95,16 м²
	Житлова площа	39,89 м²

Умовні позначення:

- Монолітний залізобетон
- Цегляна або блочна кладка
- Утеплювач
- Ел. щит квартирний
- рекоменд. місце для зовнішніх блоків кондиціонерів
- огорожа
- віконна система

Номер квартири	№7	51,91	Загальна площа
Тип квартири	1К6	15,89	Житлова площа

Примітки:

- висота поверхів від підлоги до стелі 2,98;
- площа приміщень виміряна без урахування штукатурки;
- площа літніх приміщень виміряна з урахуванням штукатурки та помножена на коефіцієнт 0,5 для "Лоджія" і 0,3 для "Балкон"

Житлово-офісний комплекс з вбудовано-прибудованими приміщеннями та паркінгом, по вулиці Ділова 5, в Печерському районі м. Києва

4 поверх	Квартира №17 (2+К3)	Аркуш 41
----------	---------------------	----------